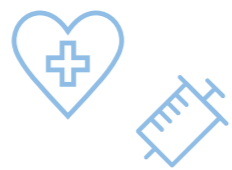


医療法人 勝又病院



●病院形態

医療療養病床 2~5階 118床

●診療科目

内科、呼吸器内科、循環器内科、消化器内科、糖尿病内科、老年内科

●医師

院長 勝又 一臣

日本循環器学会専門医
日本糖尿病学会専門医
日本内科学会認定医
日本リハビリテーション医学会
日本医師会認定産業医
医学博士



医師 井村 千明

日本内科学会
日本消化器病学会
日本プライマリ・ケア連合学会
日本医師会認定産業医
認知症サポート医
愛知県難病指定医



医師 永塚 敏幸

内科全般



医師 加藤 勲

日本循環器学会専門医
日本不整脈心電学会認定不整脈専門医
日本内科学会認定医
日本医師会認定産業医
医学博士



医療法人 勝又病院

入院のご案内

交通アクセス

鉄道

JR中央線・地下鉄鶴舞線「鶴舞」駅
名城線「矢場町」駅
東山線「新栄町」駅

各駅から
徒歩約15分

バス

栄から「栄17(名古屋大学行き)」「栄18(妙見町行き)」
名古屋駅から「名駅17(名古屋大学行き)」

「千早小学校」
停車、
徒歩約5分



車

若宮大通「丸田町」の交差点を東へ進み、1つ目の信号を左折
①正面入口・南駐車場へ → 4つ目の交差点を右折
②北入口・北駐車場へ → 5つめの交差点を右折



勝又病院 検索

2023.05

在宅復帰を強化した医療療養病院として

一人ひとりの患者さまに安心して安全な医療を提供できるよう
私たち職員(チーム)は一丸となってサポートします。



お問い合わせ

☎ 052-241-0408

FAX 052-241-2944

※日曜・祝日・夜間帯は
留守番電話の対応メッセージとなります

緊急時の時間外
病棟直通ダイヤル

2・3階入院患者用 ☎ 052-228-6552

4・5階入院患者用 ☎ 052-228-6553

患者相談 医療連携室 平日9:00~16:30、土曜9:00~14:30

住所: 〒460-0007 名古屋市中区新栄一丁目32番22号

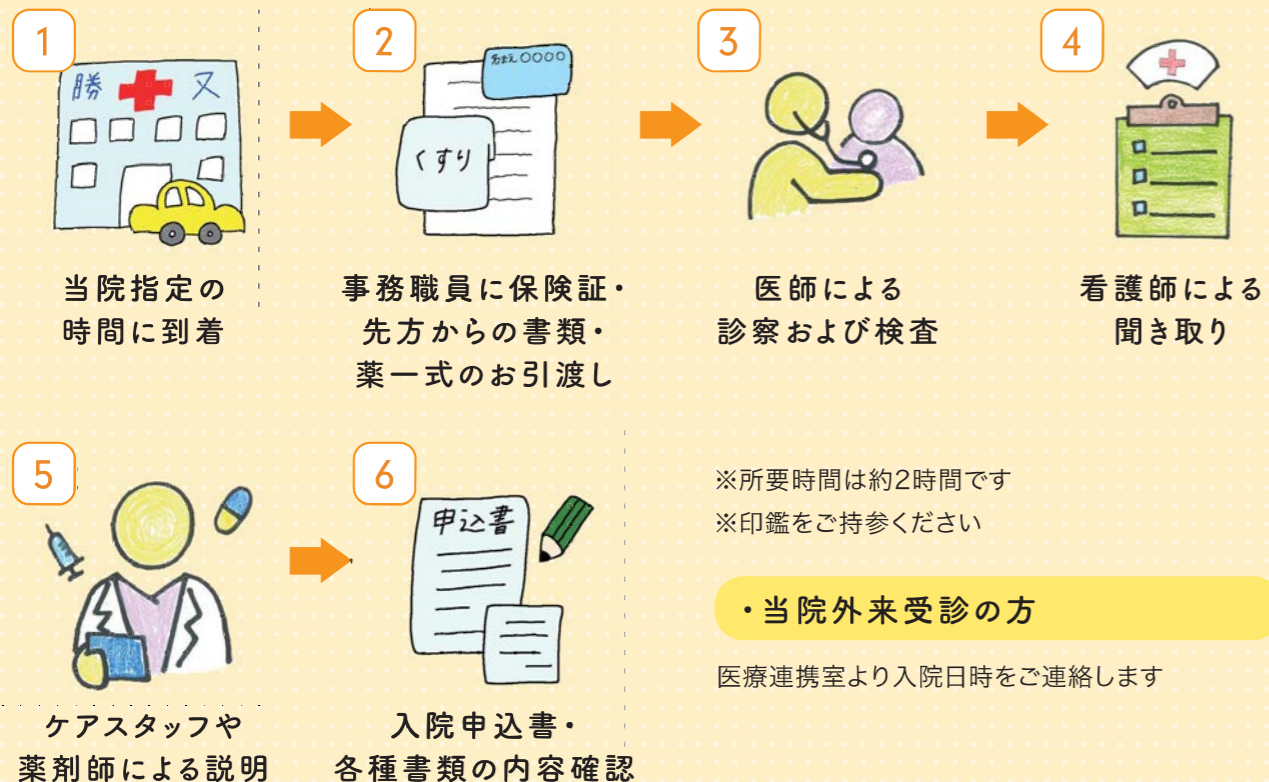
【医療療養病棟とは】

在宅復帰強化加算対象病棟
看護ケア・日常生活援助を、看護職員やケアスタッフ、他職種と協力し、安心して快適な入院生活を支援します。退院先とも連携してスムーズな退院支援を行います。

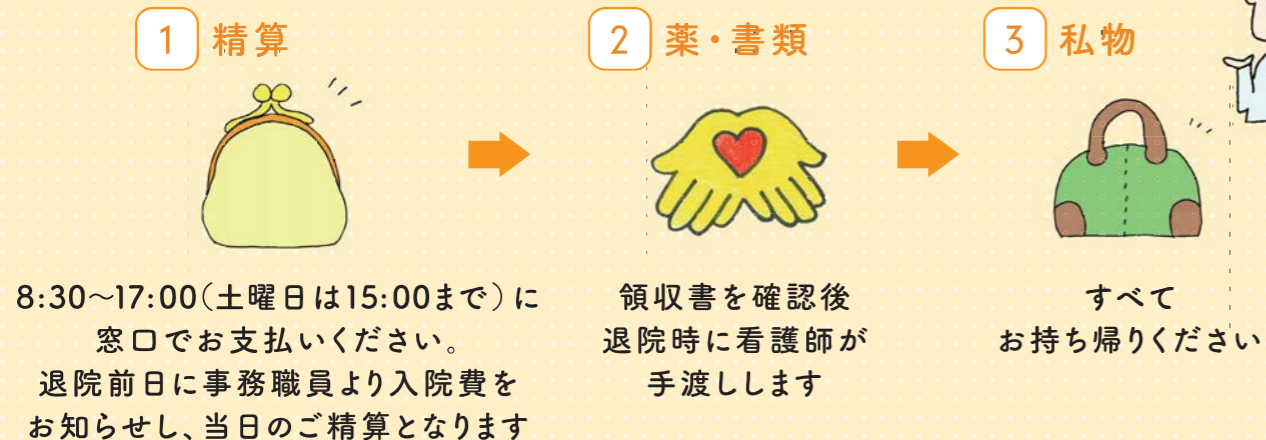
入院の流れ



・他院よりお越しの方



退院の流れ



入院生活上のお知らせ

【病室料金】

特室、個室、2人部屋、3~4人部屋
料金はお問い合わせください。

【外出・外泊】

外出・外泊の要望のある方は看護師にお申し出ください。主治医の許可のもと届け出が必要です。当日の食事のキャンセルはご遠慮ください。状況により、付添人が必要なケースもあります。

【治療・管理上のお願い】

下記の物品も必要になる場合があります。
・ミトン(2対以上必要)
・体位交換枕(褥瘡防止のためビーズ枕が2~3個必要。持ち込み可)
※アレルギー防止のため、そば殻枕はご遠慮ください
※ミトンや体位交換枕の使用は、最初はお試して様子みます。使用頻度に応じて購入をご検討ください

【ヘアカット】

外部委託：料金はお問い合わせください
利用方法：事前予約制(病棟までお知らせください)

【入院生活1日の流れ】

8:00 朝食
9:00 検温、処置など
12:00 昼食
18:00 夕食
20:00 消灯時間
※入浴は、医師の許可を受けた方のみ

【他院受診】

病状の変化で専門的な治療が必要な場合、医師の判断で他院を受診する場合があります。他院受診の際は、必ず当院に入院中であることを受診先にお伝えください。受診に必要な書類は当院で用意し、お渡しします。※保険証・医療証をご用意ください

【入院・療養中のお願い】

- 1 主治医・看護師および関係職員の指示に従ってください
- 2 飲酒・喫煙は厳禁。酒類・たばこの持ち込みも禁止です
- 3 罵声や暴力など院内の秩序を乱す行為は慎んでください
- 4 他の病室への出入りはご遠慮ください
- 5 携帯電話は許可を受けた場所でご使用ください。医療機器やペースメーカーの誤作動を招く原因になります
- 6 病室への現金の持ち込みは固くお断りします
※1~6の事項が守れない場合は、主治医の判断で退院していただくことがあります

◎携帯電話等の持ち込み

充電から通話管理まですべておひとりで行える方は持ち込み可。※スタッフの補助はありません。ただし、紛失や破損の際の責任は負いかねます。

◎病室移動

書面にてご連絡します。

【ご請求・お支払い】

当月の入院費の請求書は翌月10日頃に郵送します。
お支払い方法：「受付窓口支払い」か「お振込み」
請求書の到着後、10日以内にお支払いください。また、月1回、各種医療証を確認しますので、保険証(65歳以上の方は介護保険証も)をご提示ください。

◎使用可能クレジットカード

VISA、Mastercard ほか

◎使用可能キャッシュレス決済

PayPay